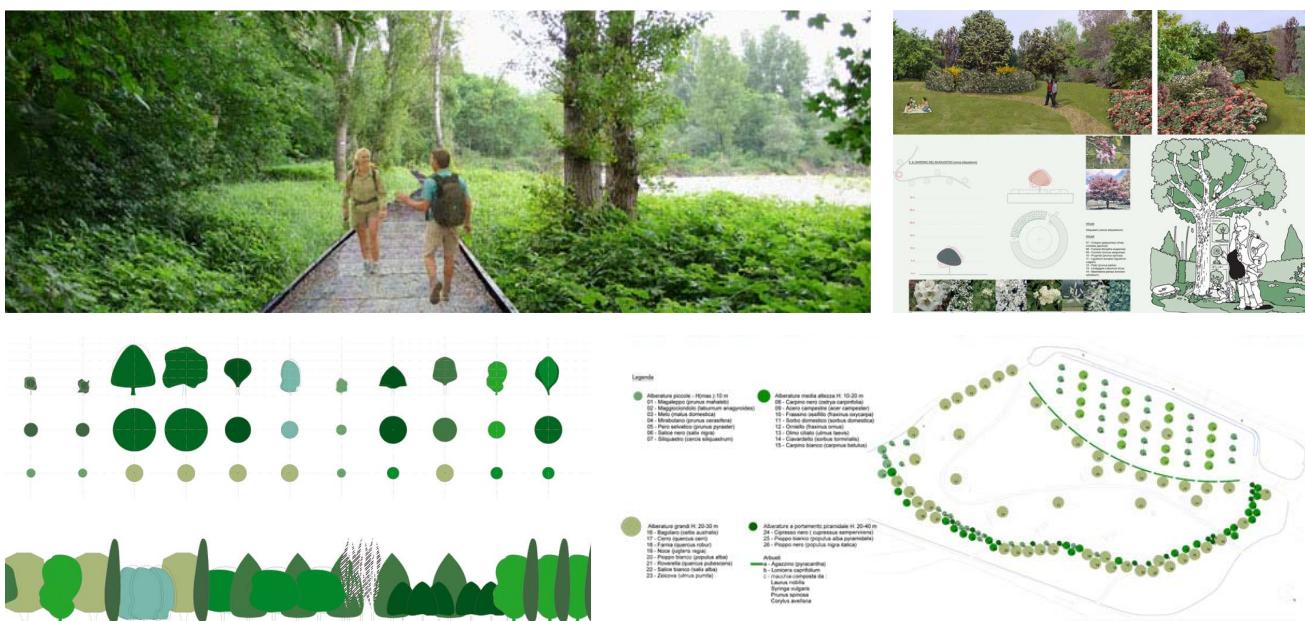




## Grizzana Morandi (BO), 2006-in corso IL GIARDINO DEGLI ALBERI

Il progetto si inserisce nell'ambito di una serie di opere tese a riqualificare un area fluviale di Pian di setta, all'interno del comune di Grizzana Morandi. L'intervento è nato dalla necessità di riqualificare la zona dal forte degrado ambientale prodotto dalle scarse attività estrattive. Lo stralcio in corso di realizzazione è il primo, in prossimità del ponte Locatello darà vita ad un parco a bassa densità, con fasce boscate ed arbustive lungo il torrente, una grande radura trattata a parco campestre ed il parcheggio a ridosso della strada. Si configurerà così una zona accessibile, adatta ai giochi all'aperto, pic-nic, passeggiate. Il cuore del progetto ospiterà i giardini degli alberi, collocati nella grande radura delimitata verso il fiume da una cornice di alberi, scelti in base ad un codice arboreo: il portamento, le dimensioni, i colori nelle diverse stagioni e il ritmo con il quale questi elementi si fondono, identificano un vero e proprio linguaggio capace di raccontare e costruire il paesaggio.



### Luogo e data:

Grizzana Morandi (BO), 2006 – in corso

### Committenza:

Comune di Grizzana Morandi (BO)

### Dati quantitativi:

Estensione area d'intervento: 47000 mq

Importo dei lavori: € 439.620,00

### Gruppo di progettazione:

Studio **tam**associati, Simona Ventura, Costanza Governale e Luca Cristiani (collaboratori)

### Consulenti:

Marco Bertelli, Luigi Teglia