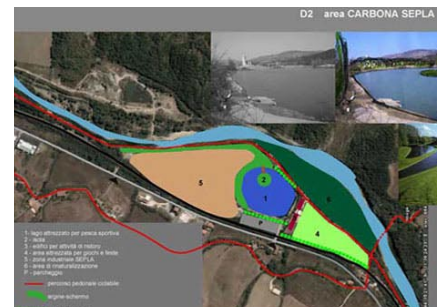




Vergato (BO), 2006

PARCO FLUVIALE DEL RENO

Piano di riqualificazione ambientale per la realizzazione di un PARCO FLUVIALE DEL RENO tra il ponte di Riola a sud e la Chiesa di Pioppe di Salvaro a nord. Nucleo del progetto è la realizzazione di un orto-giardino biodinamico aperto al pubblico tramite un corso teorico-pratico di agricoltura biodinamica della durata di un anno. L'obiettivo è creare un percorso di condivisione e co-gestione di una parte del terreno agricolo del parco, corrispondente ad una superficie di circa 13.000 mq. Si prevede la piantumazione di alberi da frutto, piante officinali, orticole, fiori, e la realizzazione di una zona umida. La cooperativa metterà a disposizione terreni ed attrezzature, le persone contribuiranno con il loro lavoro alla realizzazione del progetto, alla coltivazione ed alla raccolta dei prodotti. Questo percorso sarà il primo anello di una serie di attività che verranno portate avanti tra cooperativa e utenti del parco nella coltivazione e cura delle piante e degli animali presenti.



Luogo e data:

Vergato (BO), 2006

Committenza:

Comunità Montana Alto Valle del Reno (BO)

Dati quantitativi:

Riqualificazione ambientale dell'area fluviale

Gruppo di progettazione:

Pierluigi Milani (capogruppo), Attilio Ventura, Simona Ventura, Luigi Teglia, Cristian Bruni